

# MANUAL DE UTILIZAÇÃO E TERMO DE GARANTIA

## GOLDEN BLUES

5020



SINCE  1923

---

# SHGHERING

Fundada em 1923 por Alfredo Hering em Blumenau, Santa Catarina, a Hering Harmonicas rapidamente se destacou na fabricação de gaitas de boca, tornando-se referência tanto no Brasil quanto no exterior.

Adquirida pela SHG Indústria e Comércio de Instrumentos Musicais LTDA em 2017, sob a liderança de Horst Schreiber, que, com sua vasta experiência de 45 anos em fabricação de instrumentos, rejuvenesceu a marca. A origem do nome SHG está nas iniciais de Schreiber, Horst e Gaitas, representando a união entre tradição e inovação.

Em 2023, a SHG comemorou seu centenário, lançando uma nova identidade visual e uma edição especial, a gaita Special 100 Years. O evento encerrou com uma grande celebração em Blumenau, homenageando a contribuição da fábrica à cidade e ao Brasil.



# GOLDEN BLUES

5020



## Informações Técnicas

<b>Referência:</b>	5020
<b>Orifícios:</b>	10
<b>Oitavas:</b>	3
<b>Palhetas:</b>	20
<b>Latão:</b>	1,07 mm
<b>Corpo:</b>	ABS
<b>Afinações:</b>	G ,Ab, A, Bb, B, C, Db, D, Eb, E, F, F#
<b>Tampas:</b>	Inox Dourado
<b>Peso:</b>	50 g

## Como identificar a tonalidade de sua harmônica SHG

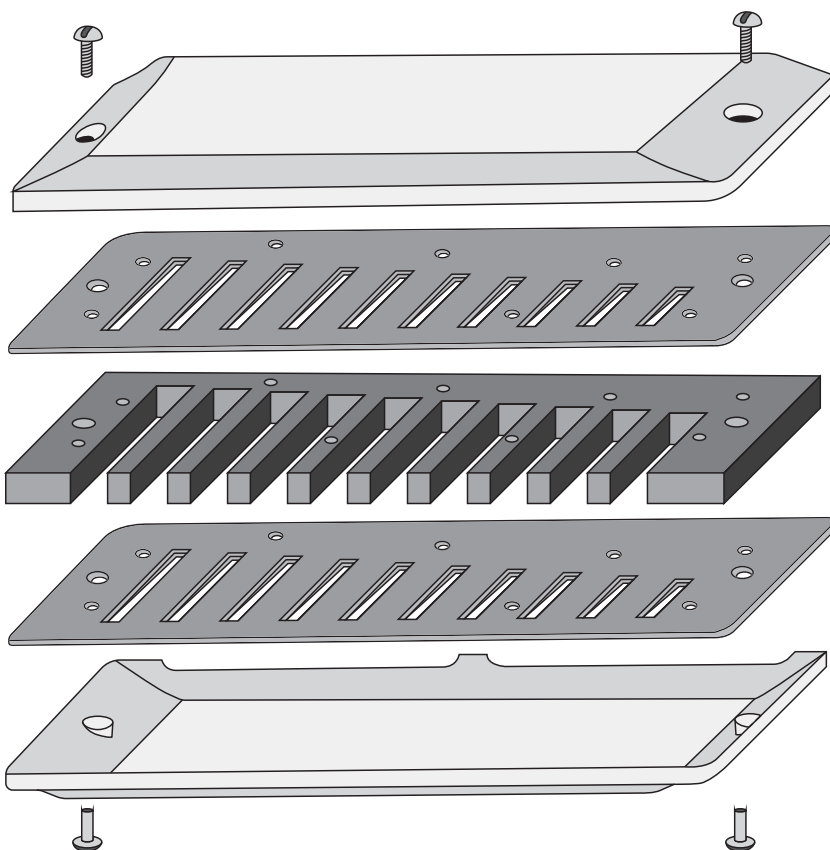
Do lado direito do bocal de sua gaita existe uma letra que corresponde a tonalidade de sua harmônica.

**Veja a tabela das letras e seus respectivos tons:**



<b>A</b> Lá	<b>Ab</b> Lá Bemol	<b>Bb</b> Si Bemol	<b>C</b> Dó	<b>CL</b> Dó Baixo	<b>D</b> Ré	<b>Db</b> Ré Bemol	<b>DL</b> Ré Baixo
<b>E</b> Mi	<b>Eb</b> Mi Bemol	<b>EL</b> Mi Baixo	<b>F</b> Fá	<b>F#</b> Fá Sustenido	<b>FL</b> Fá Baixo	<b>G</b> Sol	<b>GH</b> Sol Alto

## Estrutura Física da Harmônica



**TAMPA SUPERIOR**

**PLACA DE VOZ SUPERIOR  
(SOPRADAS)**

**CORPO**

**PLACA DE VOZ INFERIOR  
(ASPIRADAS)**

**TAMPA INFERIOR**

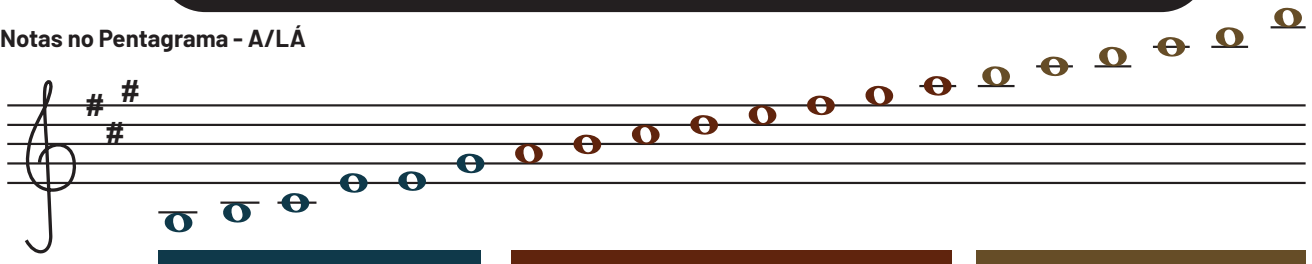
# Disposição das Notas da sua Harmônica

GRAVES	MÉDIOS	AGÚDOS
--------	--------	--------

Afinação:  
A/LÁ

	1	2	3	4	5	6	7	8	9	10	
SOPRADAS	LÁ	DÓ#	MI	LÁ	DÓ#	MI	LÁ	DÓ#	MI	LÁ	SOPRADAS
ASPIRADAS	SI	MI	SOL#	SI	RÉ	FÁ#	SOL#	SI	RÉ	FÁ#	ASPIRADAS

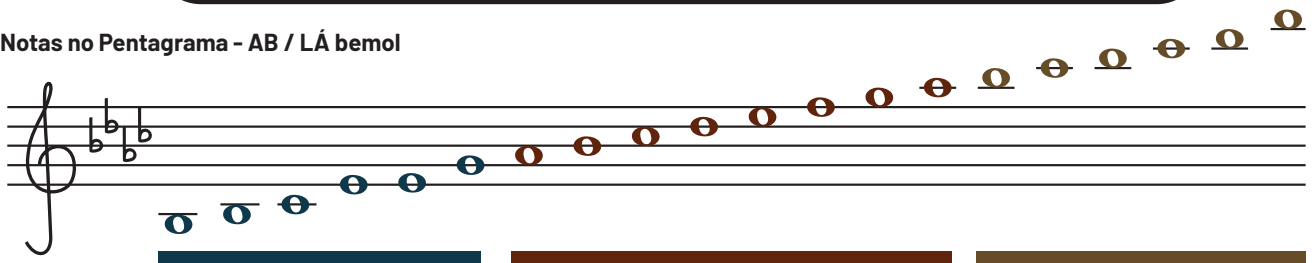
Notas no Pentagrama - A/LÁ



Afinação:  
Ab/LÁ bemol

	1	2	3	4	5	6	7	8	9	10	
SOPRADAS	LÁb	DÓ	MIb	LÁb	DÓ	MIb	LÁb	DÓ	MIb	LÁb	SOPRADAS
ASPIRADAS	SIb	MIb	SOL	SIb	RÉb	FÁ	SOL	SIb	RÉb	FÁ	ASPIRADAS

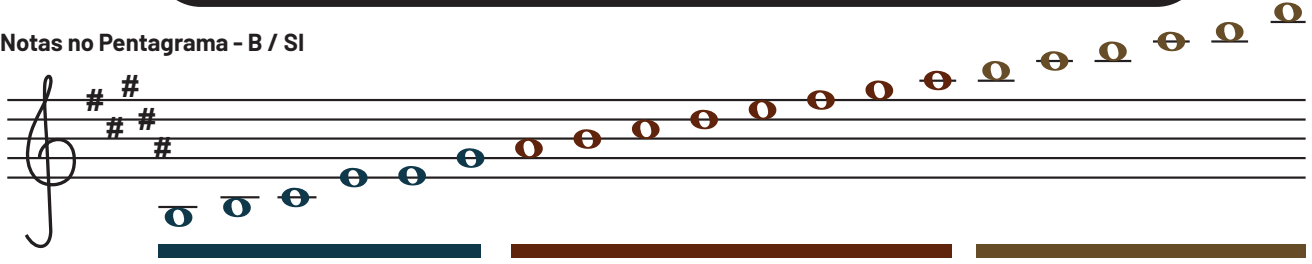
Notas no Pentagrama - AB / LÁ bemol



Afinação:  
B/SÍ

	1	2	3	4	5	6	7	8	9	10	
SOPRADAS	SI	RÉ#	FÁ#	SI	RÉ#	FÁ#	SI	RÉ#	FÁ#	SI	SOPRADAS
ASPIRADAS	DÓ#	FÁ#	LÁ#	DÓ#	MI	SOL#	LÁ#	DÓ#	MI	SOL#	ASPIRADAS

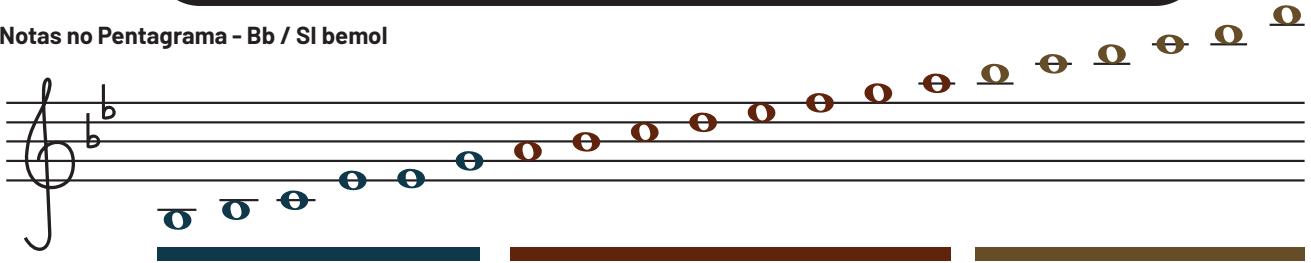
Notas no Pentagrama - B / SI



Afinação:  
Bb/Si bemol

	1	2	3	4	5	6	7	8	9	10	
SOPRADAS	Sib	RÉ	FÁ	Sib	RÉ	FÁ	Sib	RÉ	FÁ	Sib	SOPRADAS
ASPIRADAS	DÓ	FÁ	LÁ	DÓ	Mib	SOL	LÁ	DÓ	MI	SOL	ASPIRADAS

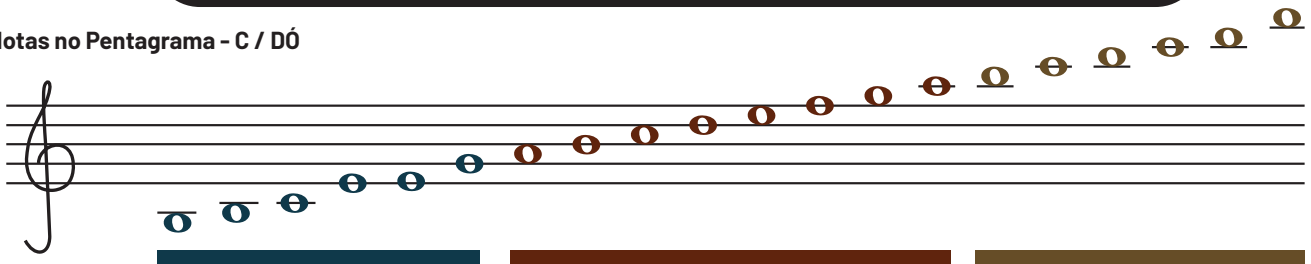
Notas no Pentagrama - Bb / Si bemol



Afinação:  
C/DÓ

	1	2	3	4	5	6	7	8	9	10	
SOPRADAS	DÓ	MI	SOL	DÓ	MI	SOL	DÓ	MI	SOL	DÓ	SOPRADAS
ASPIRADAS	RÉ	SOL	SI	RÉ	FÁ	LÁ	SI	RÉ	FÁ	LÁ	ASPIRADAS

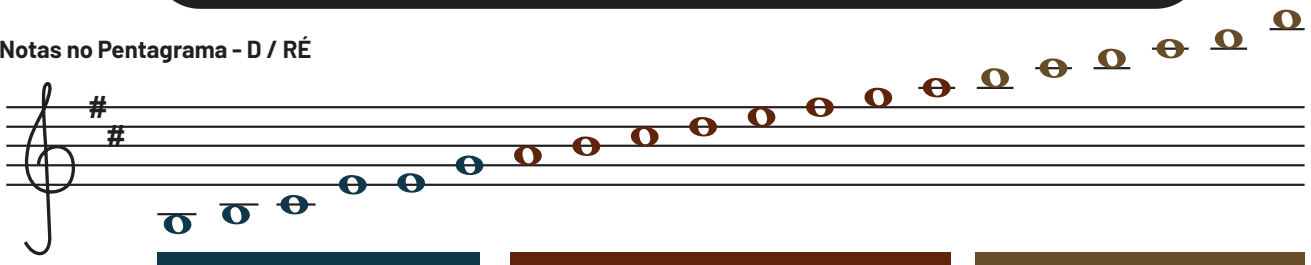
Notas no Pentagrama - C / DÓ



Afinação:  
D/RÉ

	1	2	3	4	5	6	7	8	9	10	
SOPRADAS	RÉ	FÁ#	LÁ	RÉ	FÁ#	LÁ	RÉ	FÁ#	LÁ	RÉ	SOPRADAS
ASPIRADAS	MI	LÁ	DÓ#	MI	SOL	SI	DÓ#	MI	SOL	SI	ASPIRADAS

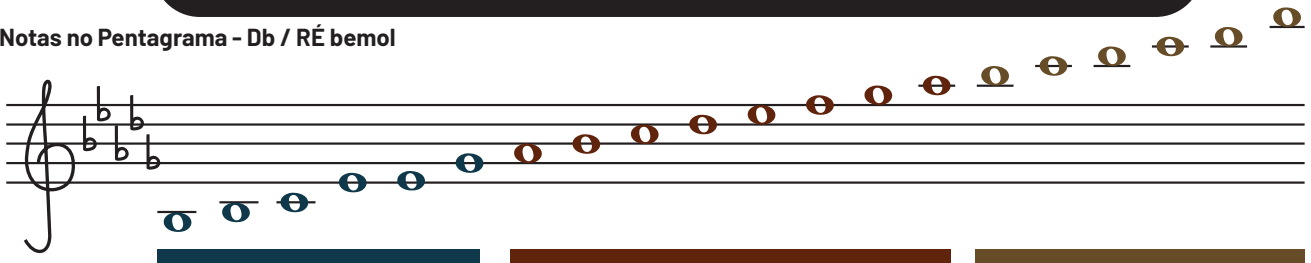
Notas no Pentagrama - D / RÉ



Afinação:  
Db/RÉ bemol

	1	2	3	4	5	6	7	8	9	10	
SOPRADAS	RÉb	FÁ	LÁb	RÉb	FÁ	LÁb	RÉb	FÁ	LÁb	RÉb	SOPRADAS
ASPIRADAS	Mib	LÁb	DÓ	Mib	SOLb	Sib	DÓ	Mib	SOLb	Sib	ASPIRADAS

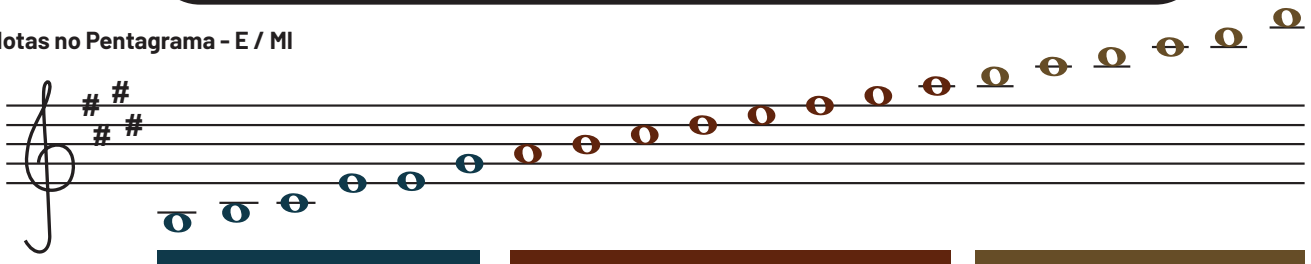
Notas no Pentagrama - Db / RÉ bemol



Afinação:  
E/MI

	1	2	3	4	5	6	7	8	9	10	
SOPRADAS	MI	SOL#	SI	MI	SOL#	SI	MI	SOL#	SI	MI	SOPRADAS
ASPIRADAS	FÁ#	SI	RÉ#	FÁ#	LÁ	DÓ#	RÉ#	FÁ#	LÁ	DÓ#	ASPIRADAS

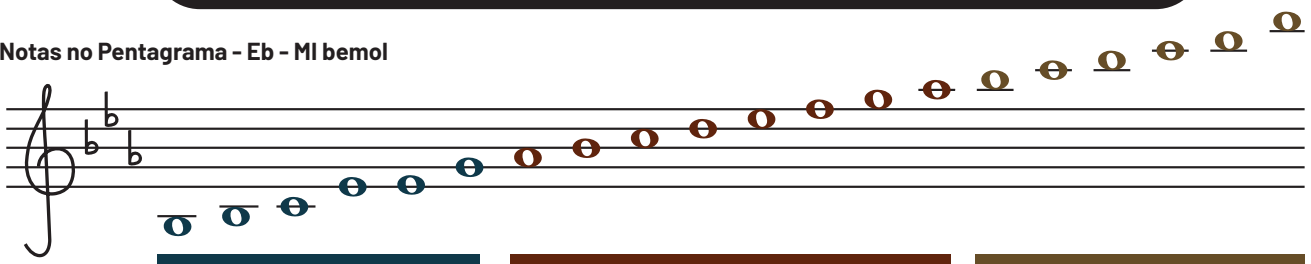
Notas no Pentagrama - E / MI



Afinação: Eb  
MI bemol

	1	2	3	4	5	6	7	8	9	10	
SOPRADAS	Mib	SOL	Sib	MI	SOL	Sib	Mib	SOL	Sib	Mib	SOPRADAS
ASPIRADAS	FÁ	Sib	RÉ	FÁ	LÁb	DÓ	RÉ	FÁ	LÁb	DÓ	ASPIRADAS

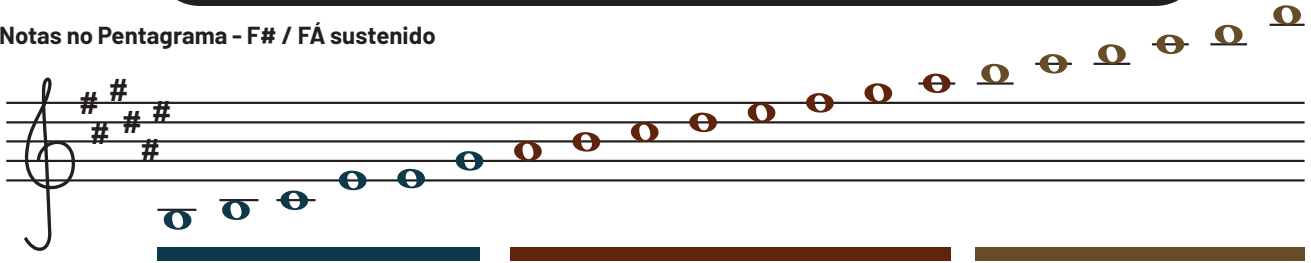
Notas no Pentagrama - Eb - MI bemol



Afinação: F#  
FÁ sustenido

	1	2	3	4	5	6	7	8	9	10	
SOPRADAS	FÁ#	LÁ#	DÓ#	FÁ#	LÁ#	DÓ#	FÁ#	LÁ#	DÓ#	FÁ#	SOPRADAS
ASPIRADAS	SOL#	DÓ#	MI#	SOL#	SI	RÉ#	MI#	SOL#	SI	RÉ#	ASPIRADAS

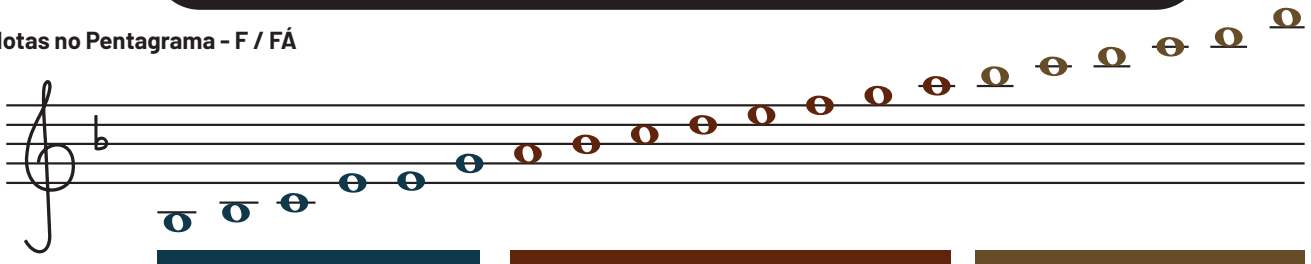
Notas no Pentagrama - F# / FÁ sustenido



Afinação:  
F / FÁ

	1	2	3	4	5	6	7	8	9	10	
SOPRADAS	FÁ	LÁ	DÓ	FÁ	LÁ	DÓ	FÁ	LÁ	DÓ	FÁ	SOPRADAS
ASPIRADAS	SOL	DÓ	MI	SOL	SIb	RÉ	MI	SOL	SIb	RÉ	ASPIRADAS

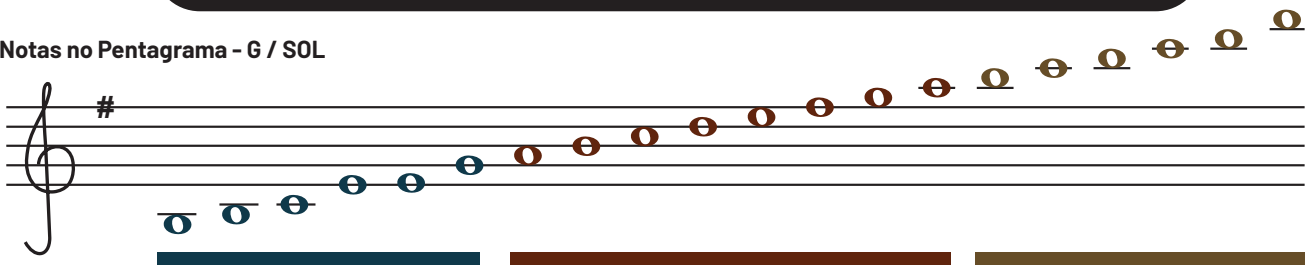
Notas no Pentagrama - F / FÁ



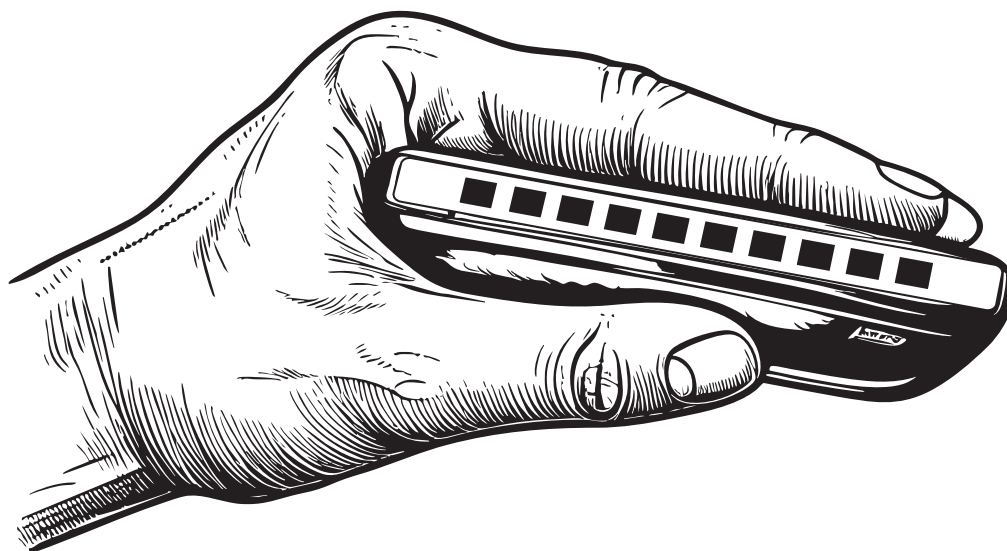
Afinação:  
G / SOL

	1	2	3	4	5	6	7	8	9	10	
SOPRADAS	SOL	SI	RÉ	SOL	SI	RÉ	SOL	SI	RÉ	SOL	SOPRADAS
ASPIRADAS	LÁ	RÉ	FÁ#	LÁ	DÓ	MI	FÁ#	LÁ	DÓ	MI	ASPIRADAS

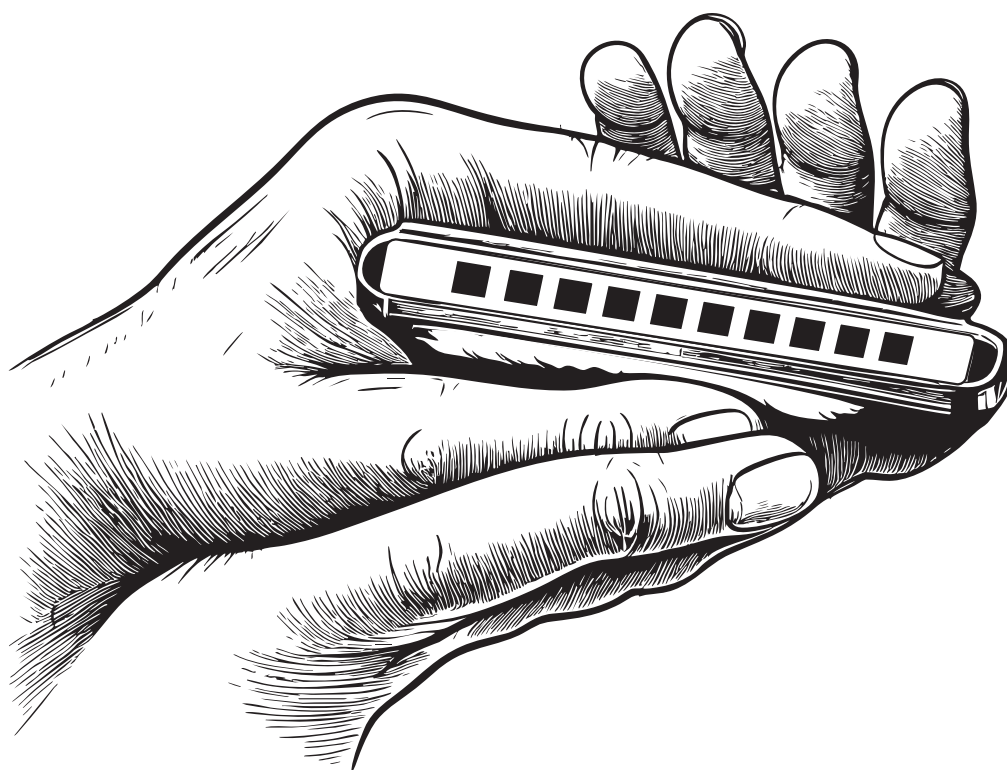
Notas no Pentagrama - G / SOL



## Como segurar a sua harmônica



Segure sua harmônica com a mão esquerda (preferencialmente). A posição dos números dos orifícios devem estar voltados para cima. Caso você já esteja acostumado a segurá-la com a mão direita, não tem problema em continuar empunhando sua gaita desta forma.



A sua outra mão deve se acomodar abaixo da harmônica para criar uma caixa de ressonância. Isso é muito importante para manter a firmeza e, posteriormente, possibilitar extrair efeitos sonoros como o Ua-Ua com as mãos, que consiste em movimentar rapidamente a mão inferior abrindo e fechando como se fosse uma concha.

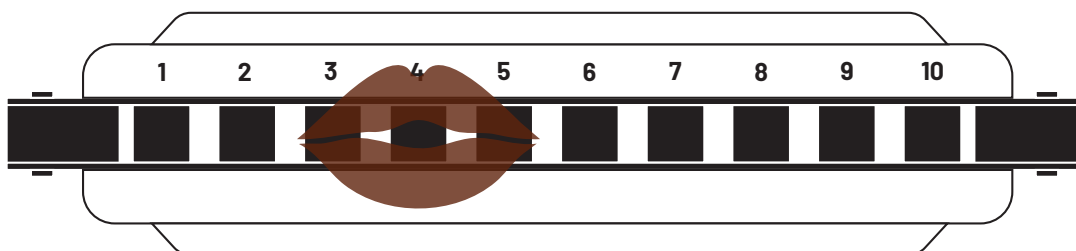
## Embocadura de Bico

Existem **3 tipos diferentes de embocadura**, Bico, Oitavada e Cobertura.

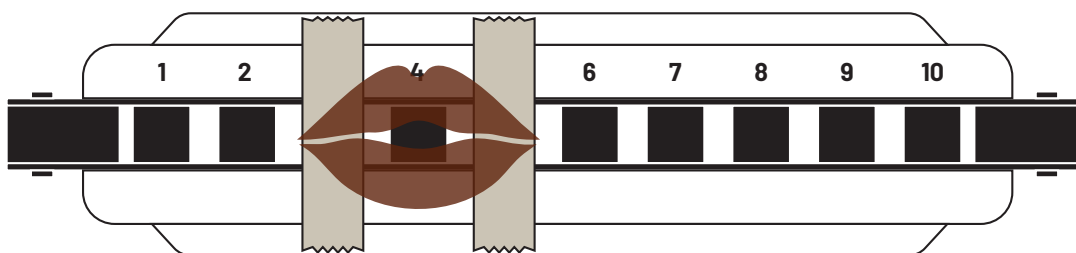
Vamos trabalhar com a **embocadura de Bico**.

Você deve posicionar seus lábios como na figura abaixo.

Deixe seus lábios relaxados e use a parte interna dos lábios para vedar os orifícios de sua harmônica.



Um recurso que você pode usar no começo é colocar uma fita adesiva e isolar os orifícios adjacentes, no caso, os orifícios 3 e 5. Dessa forma, você conseguirá tocar somente o orifício 4.



### IMPORTANTE !

Não se preocupe se nas primeiras semanas você não conseguir isolar perfeitamente as notas. Isso leva tempo pois trata-se de uma memória muscular que seus lábios devem assumir. Não tem problema algum em você começar os exercícios "misturando" um pouco as notas.

### Forma correta de soprar/aspirar

Você nunca deve ter se perguntado sobre quais formas existem de soprar e aspirar.

Isso é natural, pois respiramos instintivamente desde que nascemos.

Porém, na gaita de boca, existe um jeito especial de soprar/aspirar para obter um som encorpado e preservar a longevidade do instrumento.

**SOPRAR → EMBAÇAR VIDRO**

**ASPIRAR → REFRESCAR A GARGANTA**

## Sistema de Tablaturas

Tablatura é uma simbologia que visa traduzir as informações de uma partitura musical. A seguir, veremos as legendas e a forma como se apresenta esta simbologia.



Linha dos orifícios soprados



Linha dos orifícios aspirados



Soprar orifício do número correspondente



Aspirar orifício do número correspondente



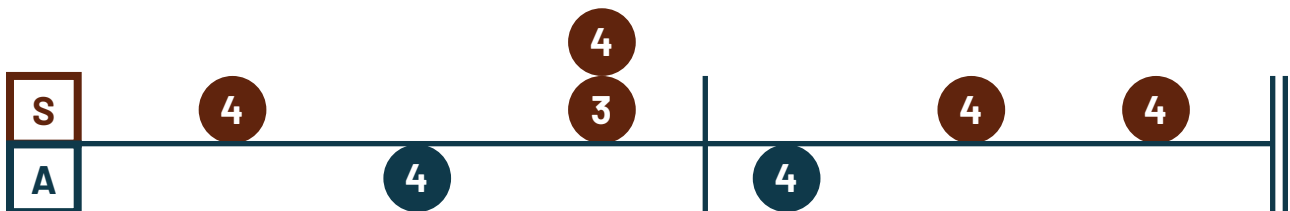
Soprar juntos os orifícios dos números correspondentes



Aspirar juntos os orifícios dos números correspondentes

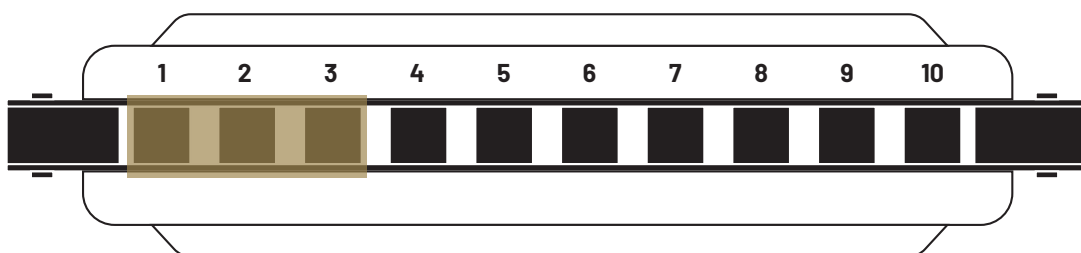
## Tablaturas

A escala diatônica, é formada por intervalos constituídos de tons e semitons. Nos exercícios abaixo, utilizamos a região média da harmônica. Toque de forma ascendente e descendente até memorizar a sequência de notas sopradas e aspiradas.



## Primeiros Acordes

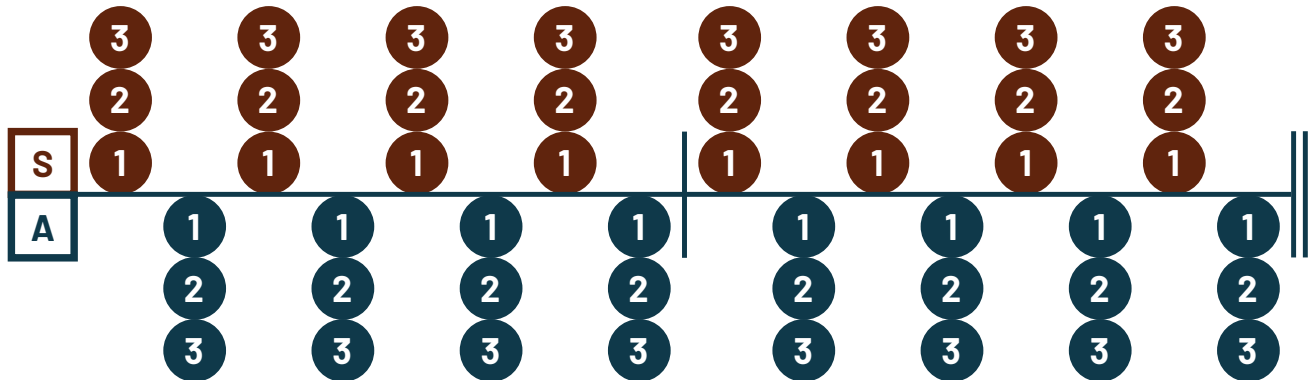
Nesta primeira etapa você deve tocar acordes, ou seja, vários orifícios (notas) ao mesmo tempo. Vamos iniciar com os orifícios 1, 2 e 3. Por enquanto, nos concentrando apenas na execução e coordenação dos movimentos de soprar e aspirar.



## Exercícios de Coordenação

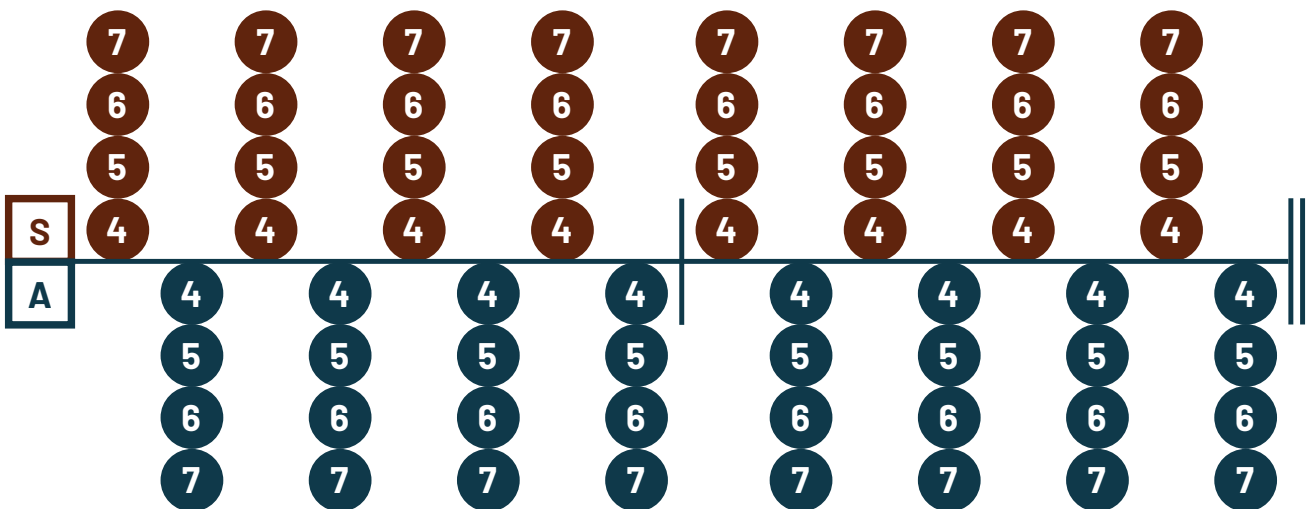
Ex: Nos exercícios abaixo você deve soprar e aspirar os orifícios alternadamente.

### Exercício 1



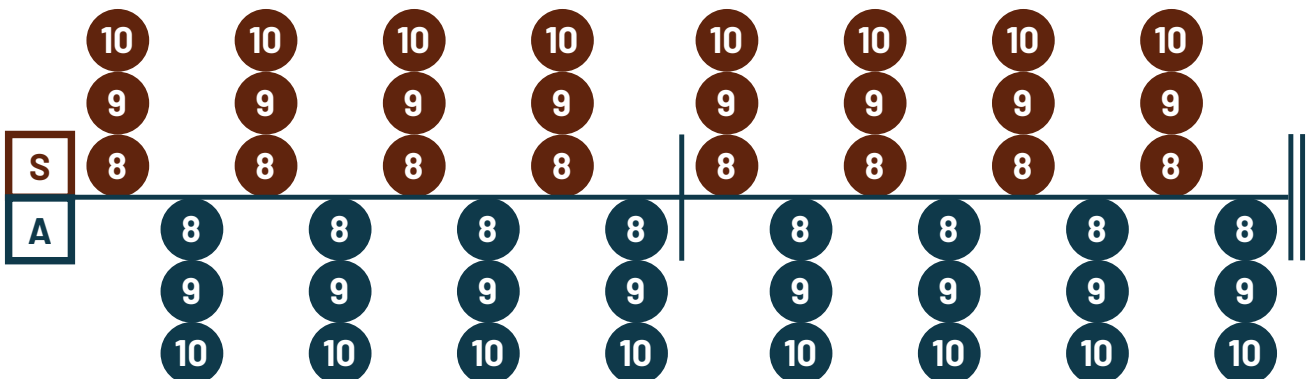
### Exercício 2

Agora vamos fazer o mesmo processo na região média da gaita. Você deve soprar os orifícios 4, 5, 6 e 7. Você deverá abrir (lateralmente) um pouco mais sua boca para atingir estes 4 orifícios.

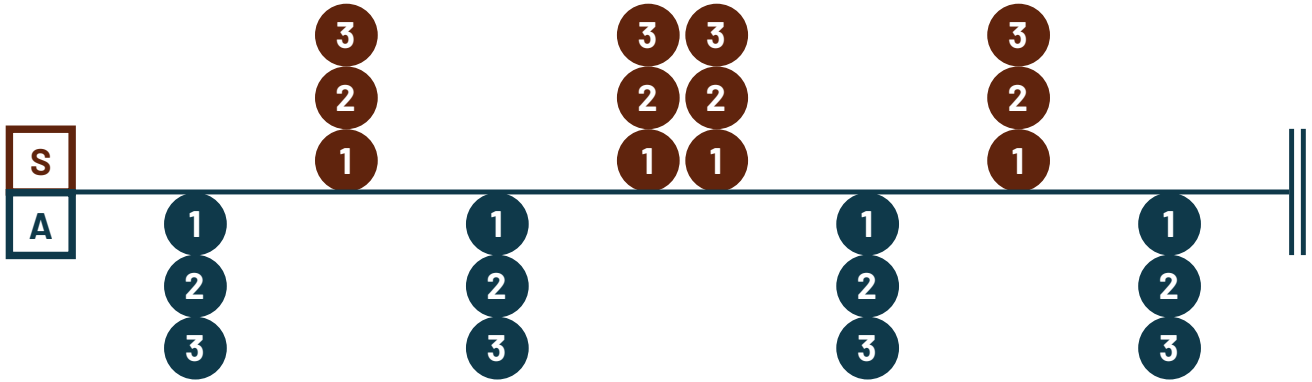


### Exercício 3

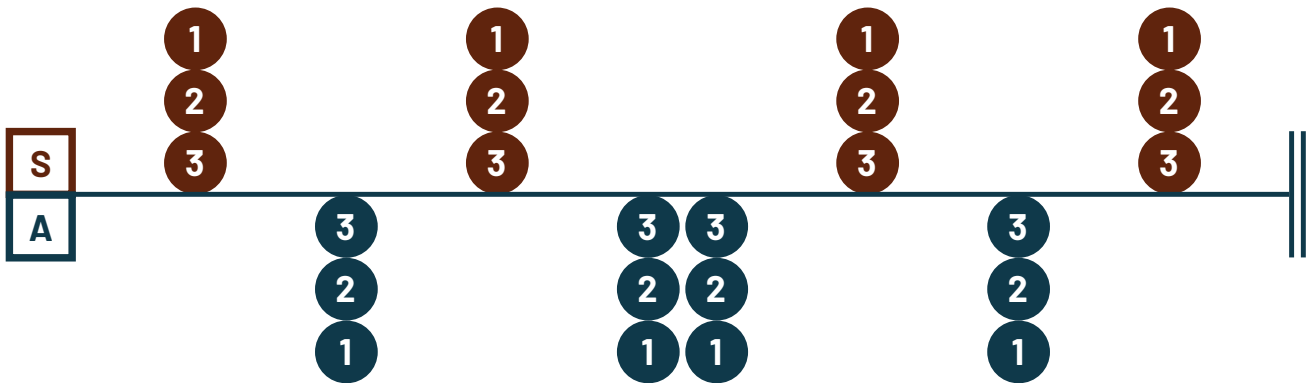
Finalmente, a região aguda da gaita. Você deve soprar os orifícios 8, 9 e 10. Perceba que nesta região o sopro deve ser bem mais leve que nas demais regiões.



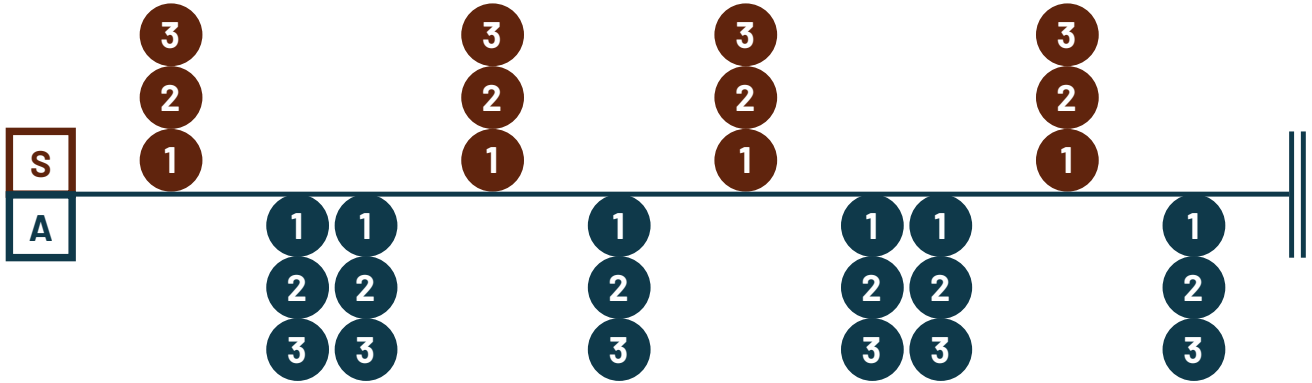
Exercício 4



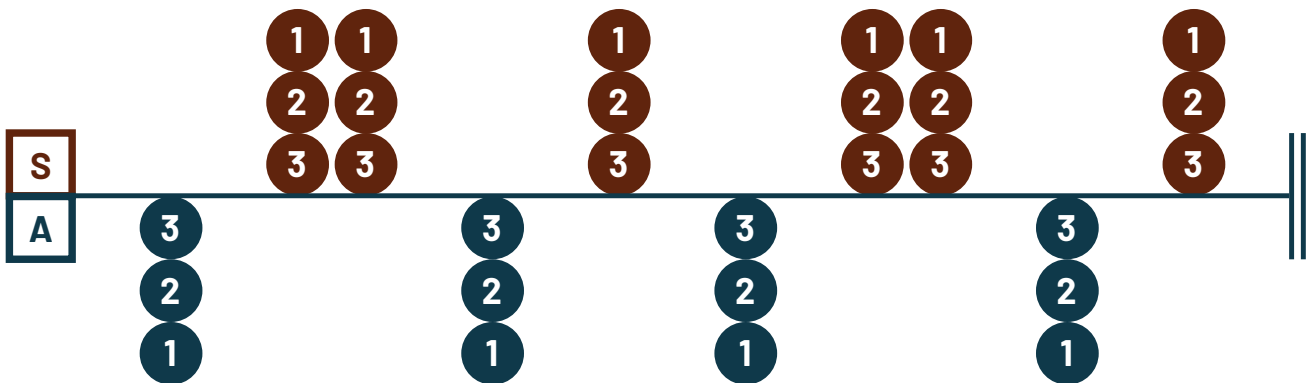
Exercício 5



Exercício 6



Exercício 7



### Escala Diatônica

S	4	5	6	7	7	6	5	4
A	4	5	6	7	7	6	5	4

### Ode a Alegria

Ode to Joy - Ludwig Van Beethoven

S	5	5	6	6	5	4	4	5	5
A		5		5	4		4		4 4

S	5	5	6	6	5	4	4	5	4	4
A		5		5	4		4		4	

S		5	4	5	5	4	5	5	4	3
A	4	4		4	5		4	5	4	4

S	5	5	6	6	5	4	4	5	4	4
A		5		5	4		4		4	

### Oh! Susanna

Stephen Foster

S	4	5	6	6	6	5	4	5	5	4
A		4		6		4		4		4

S	4	5	6	6	6	5	4	5	5	4
A		4		6		4		4	4	

S					6	6	5	4
A	5	5	6	6	6			4

S	4	5	6	6	6	5	4	5	5	4
A		4		6		4		4	4	

## Termo de Garantia

**Todas as Harmônicas da SHG Hering possuem 6 meses de garantia Direto com a Fábrica.**

\*Garantia válida somente em território Brasileiro.

As Harmônicas SHG Hering são conhecidas pela sua qualidade e desempenho excepcionais.

E para garantir a satisfação de nossos clientes, é importante lembrar que a garantia pode ser invalidada se o produto sofrer danos por motivos externos ou uso indevido. Aqui estão alguns exemplos de situações que podem fazer com que a garantia seja perdida:

- ✔ Danos causados por mau uso, quedas ou impactos violentos;
- ✔ Armazenamento inadequado, como em um local úmido ou exposto ao sol;
- ✔ Abrir o instrumento ou realizar modificações não autorizadas pela fábrica;
- ✔ Lavar ou molhar o instrumento;
- ✔ Danos causados por substâncias químicas.

Portanto, para garantir que sua Harmônica SHG Hering permaneça coberta pela garantia, é importante usá-la corretamente e seguir as orientações de armazenamento e manutenção. Lembre-se de que a garantia não cobre o desgaste natural do produto.

## Cuidados com sua Harmônica.

A harmônica de boca é um instrumento de uso pessoal. Evite ceder ou emprestar sua harmônica.

- ✔ Resíduos de alimentos ou bebidas, podem diminuir a durabilidade da harmônica. É importante manter a higiene bucal antes de tocar o instrumento.
- ✔ Sempre que terminar de tocar, bata o bocal da gaita contra a palma da mão e deixe ela fora do estojo por alguns minutos antes de guardá-la. Este procedimento possibilita a redução da umidade retida no instrumento.
- ✔ Enquanto não conhecer com detalhes a estrutura física da harmônica, procure não tentar consertá-la. Você só estará provocando maiores danos ao instrumento.
- ✔ A harmônica não deve ser exposta a água, nesse caso os modelos que possuem tampa de inox e tampa cromada podem ser limpas com um pano umedecido em álcool. E nas tampas que possuem banho de ouro velho e banho de bronze, devem ser higienizadas somente com um pano seco.
- ✔ Mesmo protegida em seu estojo, não exponha sua harmônica ao sol. O excesso de calor provoca alterações físicas sobre as placas metálicas e sobre a madeira da harmônica, causando frestas que produzem o vazamento de ar, diminuindo a rentabilidade sonora.
- ✔

Com essas dicas em mente, você pode desfrutar de sua Harmônica SHG Hering com tranquilidade, sabendo que está coberta por uma garantia sólida e confiável.


S I N C E  1 9 2 3


---


# SHGHERING


SHG Indústria e Comércio Atacado e Varejo  
de Instrumentos Musicais Ltda


R. Gustavo Zimmermann, 10655  
Itoupava Central - Blumenau - Santa Catarina


 55 47 3327.1913

 55 47 3327.1913

 [sac@shg.art.br](mailto:sac@shg.art.br)

 [shg.art.br](http://shg.art.br)

 [@shggaitas](https://www.instagram.com/shggaitas)

 [@shggaitas](https://www.facebook.com/shggaitas)